

# RETKIJAKKARA

## Osaluettelo

- > 1 kpl 28mm / 150cm harjanvarsi.
  - > 1 kpl Silmuruuvi  
<https://www.motonet.fi/fi/tuote/7500215/Silmuruuvi-525M5x40-sinkitty-5kpl>
  - > 1 kpl 6x70 mm pultti
  - > 1 kpl 6 mm lukkomutteri
  - > 1 kpl 5 mm lukkomutteri
  - > 3 kpl aluslevyjä
  - > 3 kpl ohutlevyruuveja (PH2 4,2x32)  
<https://www.motonet.fi/fi/tuote/7500628/Fixmaster-KFR-Ohutlevyruuvi-ZN>
- Löytyy irtomyynnistäkin!
- > 3 kpl purjerenkaita
  - > Istuin esimerkiksi kuomukankaasta.

## Työvälineet

- > Saha
- > Vasara
- > Vinttilä + 6mm poranterä
- > Porakone + 3mm poranterä
- > Muttereihin sopivat kiintolenkit tai pienet jakoavaimet
- > Ristipääruuvimeisseli
- > Purjerenkaiden lyöntityökalut

## Rungon rakentaminen

Sahaa harjanvarresta 50 cm pitkiä jalkoja 3 kpl

Poraa vinttilällä jokaisen jalan puoleen väliin reikä 6 mm terällä. Poraamista helpottaa puupalikka, johon on tehty uurre, jossa saat jalan pysymään paikoillaan porauksen aikana.

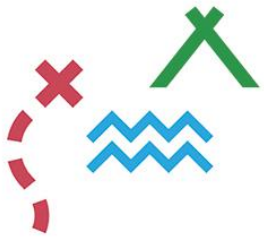
Poraa jokaisen jalan toiseen päähän 3mm reikä istuimen ruuvaamista varten, tämä vaihe kannattaa jättää aikuisen tehtäväksi.

Yhdistä jalat eli kasaa nivel. Ylempässä kuvassa on nivel kasattuna ilman puuosia, alemmassa puuosien kanssa.

- > Pujota pulttiini osat järjestyksessä:  
prikka+jalka+silmuruuvi+jalka+prikka+lukkomutteri
- > Kiristä lukkomutteri kevyesti
- > Pujota silmuruuviin:  
jalka+prikka+lukkomutteri
- > Kiristä lukkomutteri kevyesti

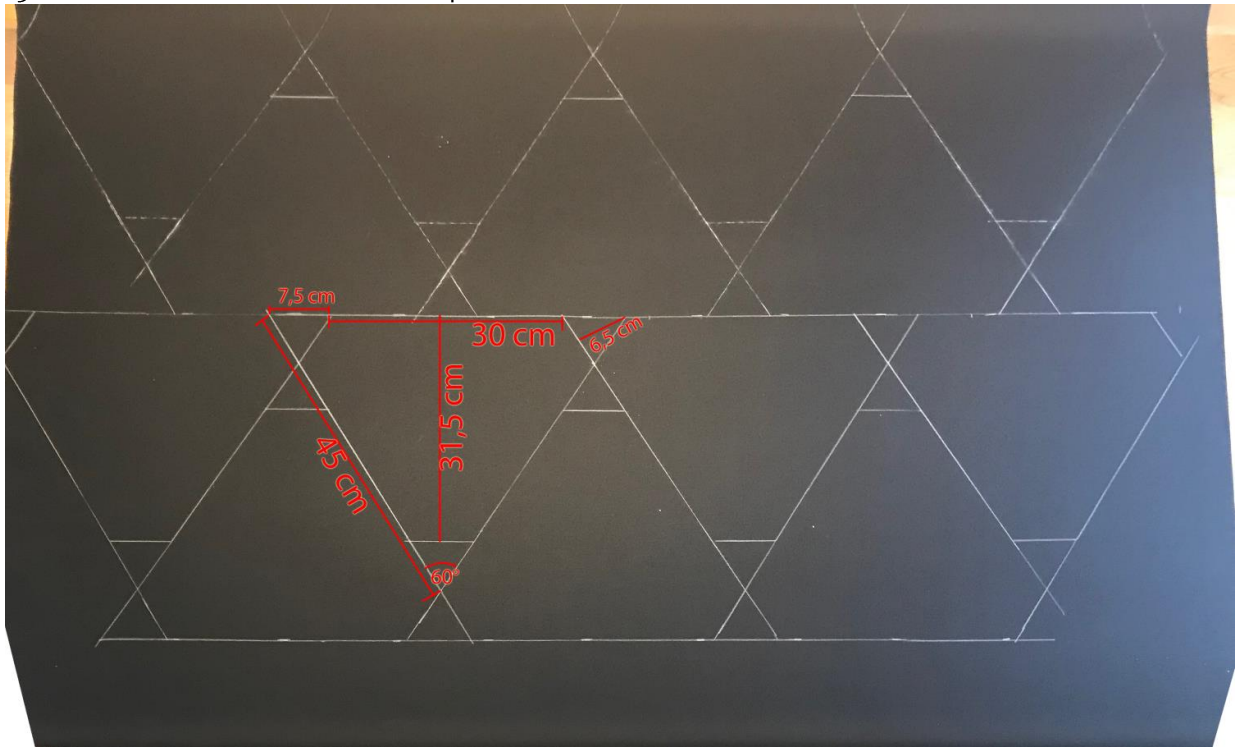
Lukkomutterien avulla säädetään jakkaran avautuminen sopivaksi istuimen kiinnittämisen jälkeen





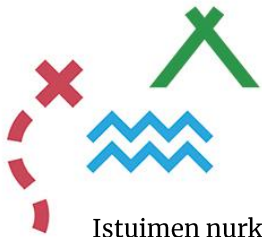
## Istuin

Istuimen voi tehdä esimerkiksi kuomukankaasta.  
150x100 cm kankaasta saa leikattua 14 istuinta.



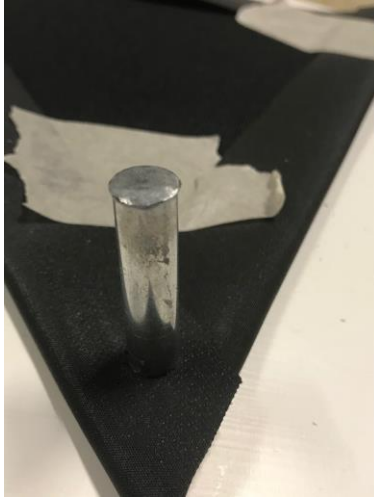
Taita istuimen reunat n. 3,5cm ja silitä taite miedolla lämmöllä nurjalta puolelta.  
Suojaa sekä silitysrauta että -lauta leivinpaperilla käyttämällä välissä leivinpaperia.





Istuimen nurkkiin lyödään reiät, alustana toimii parhaiten muovinen leikkuulauta, johon kylläkin saattaa tulla jälkiä.

Reikiin lyödään purjerengkaat, siten että siistimpi puoli tulee istuimen yläpuolelle.



### Istuimen kiinnitys runkoon

Kiinnitä istuin jakkaran runkoon tehtyihin reikiin ohutlevyruuveilla.

Kiristä ruuvit niin, että purjerengas pääsee vielä hieman pyörimään, mutta pysyy paikoillaan.

Säädä nivelestä lukkomutteri niin että jalat avautuvat juuri sen verran että istuinkangas oikenee.

Kun jakkara on kasaan taitettuna niin nivel on selvästi löysän tuntuinen.

